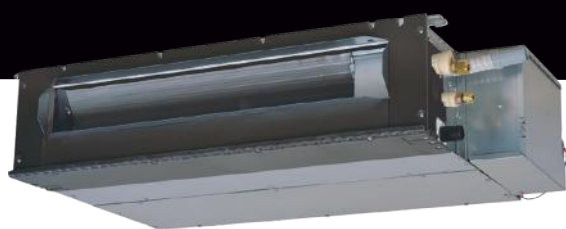


ВНУТРЕННИЕ БЛОКИ

КАНАЛЬНЫЙ УЛЬТРАТОНКИЙ

Серия **FDUT**



FDUT15/22/28/36/45/56/71 KXE6F-E

Пульты управления



RC-EX3A



RC-E5



RCH-E3



RCN-KIT4-E2

ПРОВОДНЫЕ

БЕСПРОВОДНОЙ

ФУНКЦИОНАЛЬНЫЕ ОСОБЕННОСТИ



КОМПАКТНЫЙ, НЕ ТРЕБУЕТ МНОГО МЕСТА В ЗАПОТОЛОЧНОМ ПРОСТРАНСТВЕ. Внутренний блок канального типа в ультратонком корпусе имеющий ширину всего 200 мм. Данный блок не занимает много места, его можно размещать даже в условиях неглубокого фальшпотолка.



ОЧЕНЬ ТИХИЙ. Благодаря оптимальному сочетанию конструктивных особенностей блока и направления воздушного потока, удалось минимизировать уровень шума - до 22 дБ(А) для малых моделей на низкой скорости вентилятора.



ШИРОКИЙ ВЫБОР ПУЛЬТОВ УПРАВЛЕНИЯ. Для управления работой блока пользователь может выбрать один из четырех возможных пультов в зависимости от функционального назначения помещения и индивидуальных предпочтений.



БОЛЬШАЯ ДЛИНА ВОЗДУХОВОДОВ. Специальный воздушный адаптер UT-DAS, предлагаемый в качестве аксессуара, позволяет увеличить протяженность воздуховодов до 10 м.



UT-DAS1E (для FDUT 22~36)
UT-DAS2E (для FDUT 45~56)



ШИРОКИЙ МОДЕЛЬНЫЙ РЯД. В линейке серии FDUT есть модели от 1,5 до 7,1 кВт.



ПРОСТОЙ И ГИБКИЙ МОНТАЖ. Встроенная дренажная помпа, подъем дренажа на 600 мм от уровня dna блока. Эта дает широкие возможности при прокладке дренажных трубопроводов.

Характеристики		FDUT15KXE6F-E	FDUT22KXE6F-E	FDUT28KXE6F-E	FDUT36KXE6F-E	FDUT45KXE6F-E	FDUT56KXE6F-E	FDUT71KXE6F-E	
Электропитание		1 фаза, 220/230/240В, 50 Гц							
Производительность, ISO-T1 (JIS)	Охлаждение	кВт	1,5	2,2	2,8	3,6	4,0	5,6	7,1
	Обогрев	кВт	1,7	2,5	3,2	4,0	4,5	6,0	8,0
Потребляемая мощность	Охлаждение	кВт	0,06	0,07	0,07	0,07	0,08	0,08	0,08
	Обогрев	кВт	0,06	0,07	0,07	0,07	0,08	0,08	0,07
Уровень шума	Hi/Me/Lo	дБ(А)	28 / 26 / 22	28 / 26 / 22	28 / 26 / 22	33 / 30 / 26	34 / 32 / 28	35 / 33 / 30	35 / 31 / 28
Расход воздуха	Hi/Me/Lo	м³/мин	6 / 5 / 4	7,5 / 6 / 5	7,5 / 6 / 5	8,5 / 7 / 5,5	11,5 / 9 / 7	12,5 / 9 / 7,2	16 / 13 / 9,5
Статический напор	Стандартный / максимальный	Pa	10 / 35	10 / 35	10 / 35	10 / 35	10 / 50	10 / 50	10 / 50
Внешние габариты блоков	Внутренний	мм	200 × 750 × 500	200 × 750 × 500	200 × 750 × 500	200 × 750 × 500	200 × 950 × 500	200 × 950 × 500	220 × 1150 × 565
Масса блока	Внутренний	кг	22	21	21	22	25	25	31
Диаметр труб хладагента	Жидкость/газ	мм (дюйм)		φ6,35 (1/4") φ9,52 (3/8")			φ6,35 (1/4") φ12,7 (1/2")		φ9,52 (3/8") φ15,88 (5/8")
Совместимые пульты ДУ		RC-E5, RCN-KIT4-E, RC-EX3A, RCH-E3							
Рабочий диапазон внутренних температур	Охлаждение	°C	+18..+32						
	Обогрев	°C	+10..+28						