

ВНУТРЕННИЕ БЛОКИ

КАССЕТНЫЙ ЧЕТЫРЕХПОТОЧНЫЙ

Серия **FDT**

FDT28/36/45/56/71/90/112/140/160KXZE1A



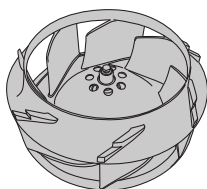
Пульты управления на выбор (опция)



УЛУЧШЕНЫ АЭРОДИНАМИЧЕСКИЕ ХАРАКТЕРИСТИКИ ВНУТРЕННЕГО БЛОКА

Аэродинамика внутреннего блока была улучшена за счет оптимизации воздушных каналов блока и декоративной панели, а также новой формы крыльчатки вентилятора.

Новая конструкция турбовентилятора

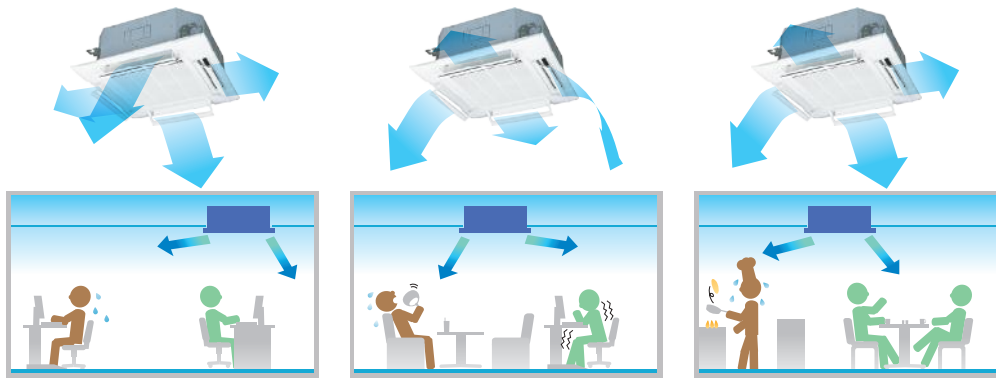


Новая защитная решетка - стандартная комплектация



КОМФОРТНЫЕ

Стандартно обработанный воздух подается в четырех направлениях, при этом пользователь может индивидуально регулировать направление воздушного потока каждой из четырех воздушных жалюзи, что обеспечивает максимальный комфорт. В случае необходимости одну из жалюзи можно закрыть, чтобы предотвратить попадание холодного воздуха на находящегося внизу человека.



Для человека, который далеко от внутреннего блока.

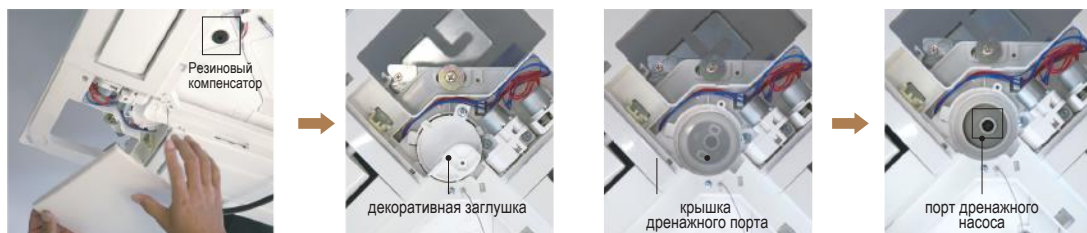
Для двух людей, одному из которых жарко, а второму холодно.

Одновременное охлаждение двух зон (например, кухни и гостиной).



УДОБНЫЕ В ОБСЛУЖИВАНИИ

Проверить состояние дренажного поддона можно просто сняв угловую крышку.



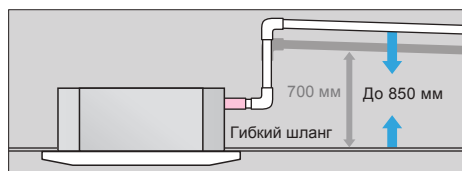
Снимите угловую крышку панели.

Снимите декоративную заглушку и проверьте состояние дренажного поддона. Если требуется чистка, то вначале снимите резиновую пробку, чтобы слить воду, а затем дренажную крышку (пробку).

Очистите область вокруг порта дренажного насоса.


**ПРОСТЫЕ В МОНТАЖЕ**

Встроенная помпа позволяет экономить на монтаже. Дренажный патрубок можно поднимать на 850 мм от уровня потолка. Это обеспечивает большую свободу при прокладке дренажа. Гибкий шланг длиной 185 мм, поставляемый в качестве стандартного аксессуара, упрощает подключение блока к системе отвода дренажа/канализации объекта.



Характеристики			FDT28KXZE1A	FDT36KXZE1A	FDT45KXZE1A	FDT56KXZE1A	FDT71KXZE1A
Электропитание			1 фаза, 220/230/240В, 50 Гц				
Производительность, ISO-T1 (JIS)	Охлаждение	кВт	2,8	3,6	4,5	5,6	7,1
	Обогрев	кВт	3,2	4,0	5,0	6,3	8,0
Потребляемая мощность	Охлаждение	кВт	0,02	0,03	0,03	0,04	0,08
	Обогрев	кВт	0,02	0,03	0,03	0,04	0,08
Уровень шума	P-Hi / Hi / Me / Lo	дБ(А)	37 / 33 / 30 / 28	37 / 33 / 30 / 28	38 / 33 / 31 / 29	38 / 33 / 31 / 29	47 / 35 / 32 / 28
Расход воздуха	P-Hi / Hi / Me / Lo	м³/мин	15 / 14 / 12 / 10	16 / 14 / 12 / 10	17 / 15 / 13 / 10	20 / 16 / 13 / 11	28 / 17 / 14 / 12
Внешние габариты	внутренний	мм	236× 840 × 840	236× 840 × 840	236× 840 × 840	236× 840 × 840	236× 840 × 840
	панель	мм	35 × 950 × 950	35 × 950 × 950	35 × 950 × 950	35 × 950 × 950	35 × 950 × 950
Масса блока	внутренний	кг	20	20	20	21,5	21,5
	панель	кг	5	5	5	5	5
Диаметр труб хладагента	жидкость/газ	мм (дюйм)	φ6,35 (1/4") φ9,52 (3/8")		φ6,35 (1/4") φ12,7 (1/2")		φ9,52 (3/8") φ15,88 (5/8")
Совместимые панели			T-PSA-5AW-E, T-PSAE-5AW-E				
Совместимые пульты ДУ			RC-E5, RCN-KIT4-E, RC-EX3A, RCN-T-5AW-E2, RCH-E3				
Рабочий диапазон наружных температур	Охлаждение	°C	+18..+32				
	Обогрев	°C	+10..+28				

Характеристики			FDT90KXZE1A	FDT112KXZE1A	FDT140KXZE1A	FDT160KXZE1A
Электропитание			1 фаза, 220/230/240В, 50 Гц			
Производительность, ISO-T1 (JIS)	Охлаждение	кВт	9,0	11,2	14,0	16,0
	Обогрев	кВт	10,0	12,5	16,0	18,0
Потребляемая мощность	Охлаждение	кВт	0,13	0,14	0,14	0,14
	Обогрев	кВт	0,13	0,14	0,14	0,14
Уровень шума	P-Hi / Hi / Me / Lo	дБ(А)	49 / 38 / 36 / 31	49 / 39 / 37 / 31	49 / 42 / 39 / 32	49 / 42 / 39 / 33
Расход воздуха	P-Hi / Hi / Me / Lo	м³/мин	37 / 25 / 22 / 15	38 / 26 / 23 / 17	38 / 28 / 25 / 18	38 / 29 / 26 / 19
Внешние габариты	Внутренний	мм	298 × 840 × 840	298 × 840 × 840	298 × 840 × 840	298 × 840 × 840
	Панель	мм	35 × 950 × 950	35 × 950 × 950	35 × 950 × 950	35 × 950 × 950
Масса блока	Внутренний	кг	25			
	Панель	кг	5			
Диаметр труб хладагента	жидкость/газ	мм (дюйм)	φ9,52 (3/8") φ15,88 (5/8")			
Совместимые панели			T-PSA-5AW-E, T-PSAE-5AW-E			
Совместимые пульты ДУ			RC-E5, RCN-KIT4-E, RC-EX3A, RCN-T-5AW-E2, RCH-E3			
Рабочий диапазон наружных температур	Охлаждение	°C	+18..+32			
	Обогрев	°C	+10..+28			